



CONDUITE DES CULTURES & RÉCOLTES

Météo connectée & agronomie de précision



PLUS QU'UNE SIMPLE STATION MÉTÉO CONNECTÉE !

Les capteurs météo allient précision, simplicité d'installation et d'utilisation. Ils monitorent vos parcelles en temps réel (humidité de l'air, du sol, température de l'air, du sol, pluie et vent) permettant d'intervenir à bon escient.

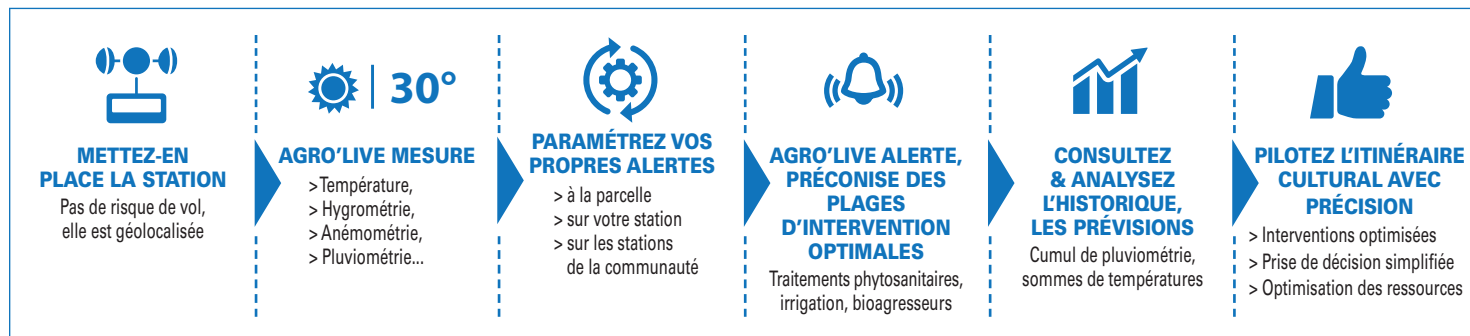
L'outil Weenat est utilisé par les agronomes Seenergi pour le suivi des essais grandes cultures. Il est validé par nos experts du sol au tank.

- > **Des outils simples pour gagner du temps et faire des économies.**
- > **Un outil collaboratif : consultez les données des stations proches de votre exploitation !**
- > **La météo ultra-locale pour un suivi multi-parcelles.**





La météo dans la poche au quotidien



“ *La météo locale, à la parcelle, me permet d'organiser mes interventions à distance sans faire de déplacement inutile.*

Ma première volonté est d'avoir des informations météo précises pour mon exploitation. Ici, les stations météo officielles sont localisées trop loin, et surtout sur des zones avec de grosses différences climatologiques.

L'outil Weephyt me permet de visualiser à 4 jours, heure par heure, les périodes propices pour réaliser mes pulvérisations.

L'utilisation en communauté me permet de surveiller mes parcelles éloignées via les stations de mes voisins à moindre coût ! **”**



www.parcels.commission.fr - 02 43 69 35 88 - Photos : istockphoto - 102/119

